



J3556

Eee PC

Windows® XP Edition

クイックスタートガイド

Eee PC 8G

Eee PC 4G(701)

Eee PC 4G Surf



15G06Q010050

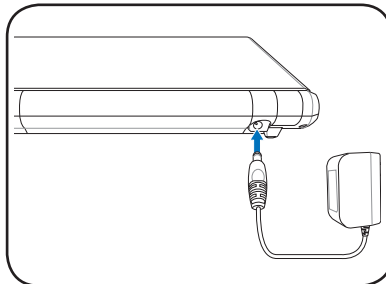
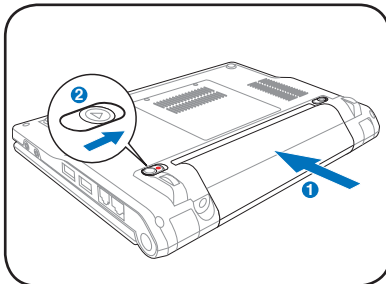




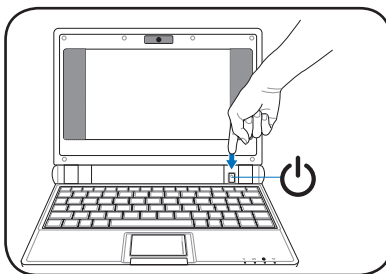
Eee PCの電源をオンにする

Eee PC の基本的な取り扱い方の説明です。詳細についてはマニュアルをご覧ください。

1. バッテリーパックの取り付け 2. AC 電源アダプタの接続



3. 電源をONにする



ディスプレイを無理に開かないでください。ヒンジを破損する原因となります。また、ディスプレイを持って Eee PC 本体を持ち上げないでください。



初めてバッテリーを使用する際、または残りの電力が少なくなったときはフル充電することをお勧めします。

ステータスインジケータ

ステータスインジケータにより、ハードウェア/ソフトウェアの状態を確認することができます。

-  電源インジケータ
-  バッテリー充電インジケータ
-  SSD (Solid State Disk) インジケータ
-  無線インジケータ





Eee PC の電源をオフにする

手順:

1. 「スタート」ボタンをクリックし、スタートメニューを表示します。
2. 「終了オプション」をクリックします。



3. 「電源を切る」をクリックして、シャットダウンします。






初めて起動する

Eee PC を初めて起動するときは、Windows のセットアップ用のウィザードが自動的に起動します。ウィザードの指示に従って、セットアップを実行してください。

ネットワーク接続を構築する

無線ネットワーク接続

1. OS タスクバー上の無線ネットワークアイコン  をダブルクリックします。



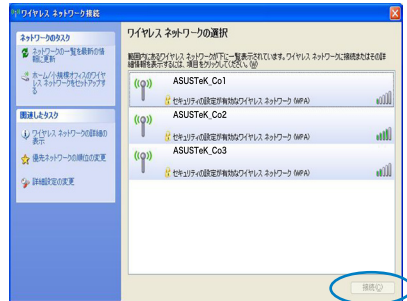
タスクバー上に無線接続アイコンが表示されない場合は、無線ネットワーク接続の構築の前に、

 +  (<Fn> + <F2>)

を押して無線LAN機能を有効にします。



2. リストから接続する無線アクセスポイントを選択し、「接続」をクリックします。

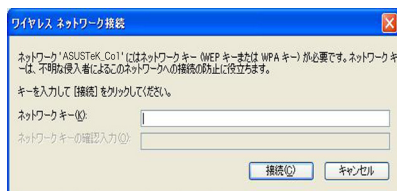


アクセスポイントが表示されない場合は、「ネットワークの一覧を最新の情報に更新」をクリックし、再検索してください。

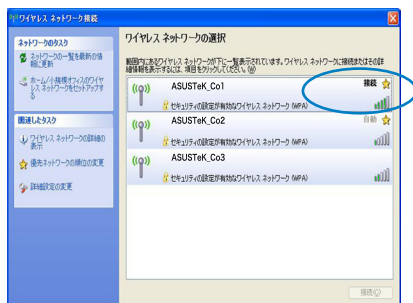




3. 接続の過程で、パスワードの入力が必要な場合があります。





4. 接続が確立すると、右の写真のようにその接続名がリストに表示されます。



5. タスクバー 上に無線ネットワークアイコンが表示されます。



 +  (<Fn> + <F2>) を押すと WLAN 機能が無効になり、無線接続アイコンも表示されなくなります。





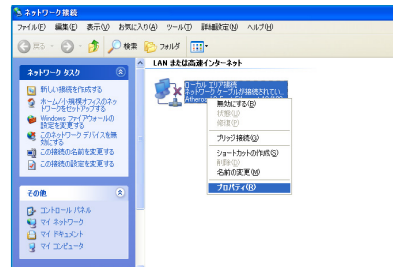
ローカルエリアネットワーク

ネットワークアクセスを構築するには、RJ-45 コネクタ付きネットワークケーブルで Eee PC 上のネットワークポートとハブ/スイッチを接続します。下の図は内蔵型イーサネットコントローラを使用し、Eee PC とネットワークハブ/スイッチを接続した例です。ネットワークサービスと各機能を使用する前に、ネットワークに接続する必要があります。

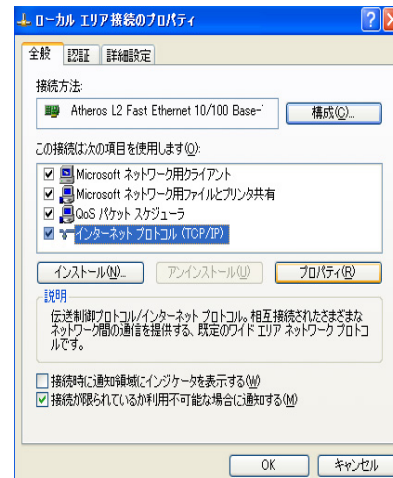
動的 IP を使用する

1. タスクバー上のネットワークアイコン  をダブルクリックします。

2. 「ローカルエリア接続」を右クリックし、「プロパティ」を選択します。

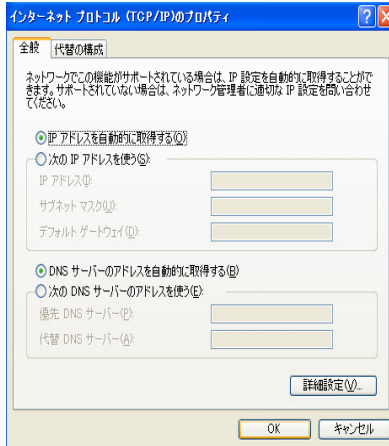


3. 「インターネットプロトコル (TCP/IP)」を選択し、「プロパティ」を選択します。



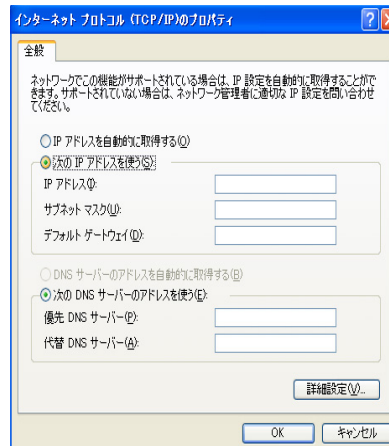


4. 「IP アドレスを自動的に取得する」を選択し、「OK」をクリックします。



静的 IP を使用する

1. 静的IP を使用する場合も、「動的 IP を使用する」の手順 1~3 まですべて同様の設定を行います。
- 2 「次の IP アドレスを使う」を選択します。





3. プロバイダ提供の IP アドレス、サブネットマスク、ゲートウェイを入力します。
4. サーバー提供の DNS サーバーアドレスを無効にする場合を除き、DNS アドレスは入力不要です。無効にする場合は、DNS サーバーアドレス、または代替りのアドレスを入力します。
5. 「OK」をクリックします。



インターネット接続に問題がある場合は、ご契約のプロバイダにご相談ください。

